

FAGGIOLATI PUMPS S.p.A.

SCHEDA TECNICA
DATA SHEET

Tipo di mixer - Pump type GM30B610R1-4T6KA2	Curva - Curve E610-610
Codice disegno - Drawing code GM_10_1	

Cod. Code 1522	Peso totale Total weight 57 Kg	Materiale Construction GHISA EN-GJL-250 CAST IRON EN-GJL-250	Girante Impeller ELICA PROPELLER
--------------------------	--	--	--

Idraulica - Hydraulic	
DIAMETRO ELICA PROPELLER DIAMETER	300 mm
NUMERO PALE BLADE NUMBER	3
SPINTA DI REAZIONE REACTION THRUST	320 N
INCLINAZIONE PALE BLADE ANGLE	9 °
POT. ASS. DALLA RETE P1 ABS. POWER FROM MAINS P1	2,5 kW
POTENZA IDRAULICA P2 HYDRAULIC POWER P2	1,9 kW

Costruzione - Construction	
PALO GUIDA GUIDE BAR	60X60
CONVOGLIATORE JET RING	NO

Motore- Motor		M610T/M -		
ALIMENTAZIONE POWER SUPPLY	3ph 400/690V-50Hz			
CLASSE DI ISOLAMENTO INSULATION CLASS	H			
VELOCITÀ NOMINALE NOMINAL SPEED	950 rpm			
POTENZA NOMINALE MOTORE NOMINAL MOTOR POWER	3,4 kW			
CORRENTE DI SPUNTO STARTING CURRENT	40 A			
CORRENTE NOMINALE NOMINAL CURRENT	8,5 A			
MOMENTO DI INERZIA TOTALE TOTAL MOMENT OF INERTIA	kgm2			
	CARICO-LOADING			
	4/4	3/4	1/2	
FATTORE DI POTENZA POWER FACTOR	0,82	0,77	0,71	
RENDIMENTO MOTORE MOTOR EFFICIENCY	75 %	75 %	72 %	

Impiego - Application	
TEMP. MAX DEL LIQUIDO PUMPED LIQUID MAX TEMP.	< 40 °C
DENSITÀ MAX DEL LIQUIDO PUMPED LIQUID MAX DENSITY	1,2 Kg/dm³
PROTEZIONE MECCANICA MECHANICAL PROT. DEGREE	IP 68
CAVO CABLE	12G1,5 H07RNF

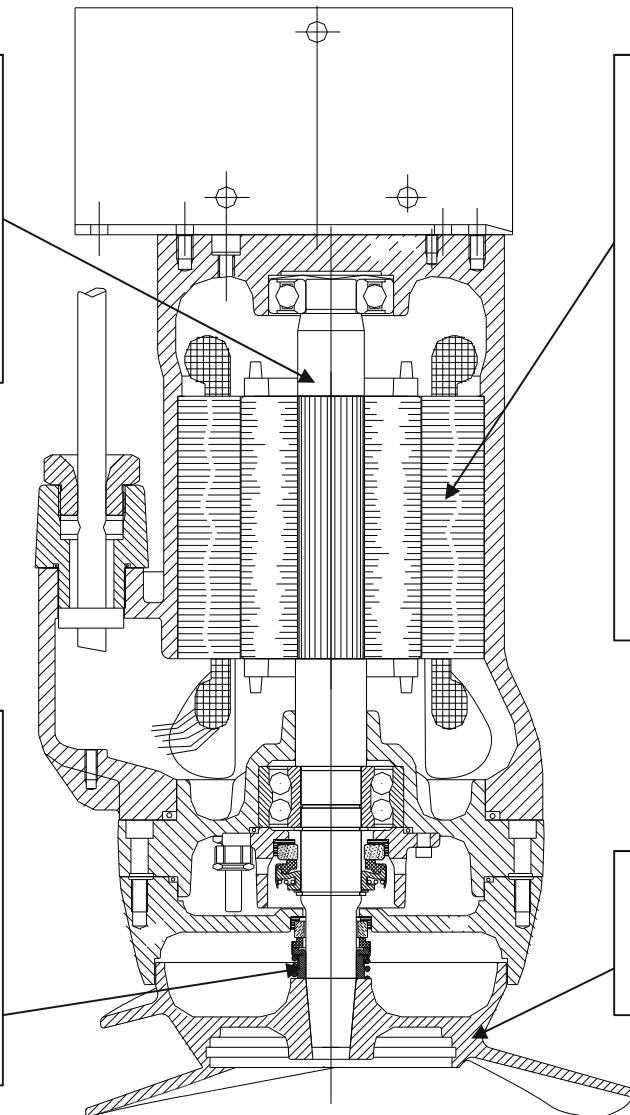
Protezioni - Protections	
PROTEZIONE TERMICA THERMAL PROTECTION	<input checked="" type="checkbox"/> YES
CONTROLLO INFILTRAZIONE HUMIDITY PROBE	<input checked="" type="checkbox"/> YES
Ex d IIB T4	<input type="checkbox"/> NO

Alberi: realizzati in acciaio inossidabile AISI 420B, rettificati nelle sedi dei cuscinetti e della tenuta, sovradimensionati rispetto ai parametri standard di utilizzo, equilibrati dinamicamente.
Shafts: realized in stainless steel, AISI 420B grinded down ball bearing mechanical seals seats, over-dimensioned respect to standard parameters of use.

Motore: Asincrono trifase a gabbia di scoiattolo 6 poli, classe d'isolamento H(180°C). A secco, raffreddato dal liquido circostante. Grado di protezione IP68. Il motore, è progettato per lavoro continuo o intermittente, con un numero non superiore di 15 avviamenti per ora regolarmente distanziati e con un massimo squilibrio di tensione tra le fasi del 5% (secondo le norme IEC 34-1).
Motor: asynchronous three phase squirrel cage type 6 poles, insulation class H(180°C). Dry motor cooled by surrounding liquid. Protection degree IP 68. Motor is projected for continuous or intermittent operation, with a maximum of 15 starts per hour at regular intervals. The motor is projected for working with 5% maximum voltage unbalance between phases.

Il miscelatore è dotato di due tenute meccaniche per il perfetto isolamento tra il motore elettrico e il liquido pompato.
Tenuta superiore: ceramica/grafite
Tenuta inferiore: carburo di silicio/carburo di silicio.
The submersible mixer has two mechanical seals for perfect insulation between the electric motor and the pumped liquid.
Upper seal: ceramic/graphite
Lower seal: silicon carbide/silicon carbide

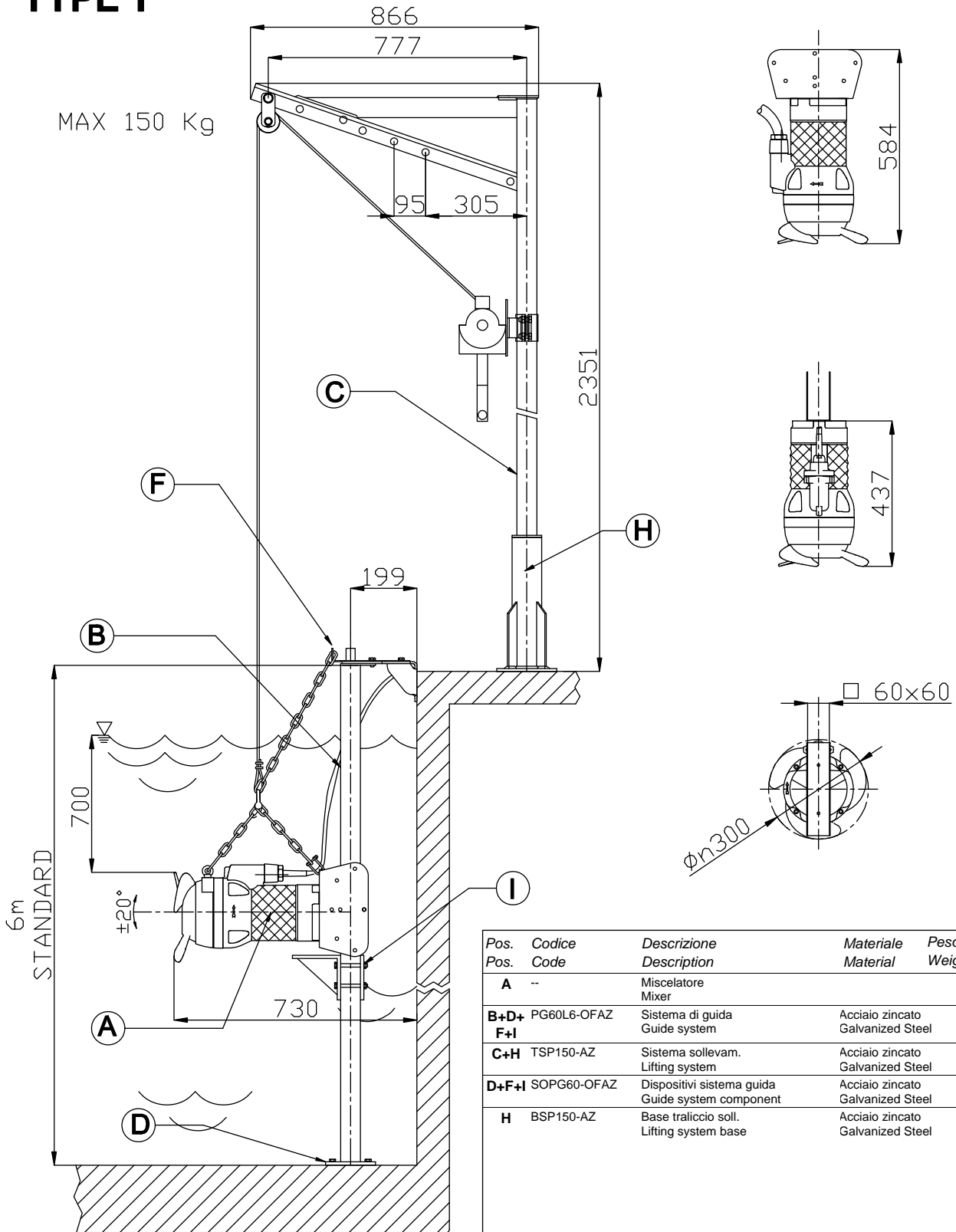
Elica in acciaio AISI 316 di microfusione con profilo autopulente ad alte prestazioni.
High efficiency propeller obtained from investment casting of AISI 316.



CURVA CARATTERISTICA SECONDO NORMA PERFORMANCE CURVES IN ACCORDANCE TO ISO 21630	PRESTAZIONI RILEVATE CON ACQUA PURA A 20°C OPERATING DATA OBTAINED WITH CLEAN WATER AT 20°C
Data - Date: 17/03/2010 Codice disegno - Drawing code: GM_10_1 App.: A (G3) Rev. 0 sch0907.1	

TYPE T

MAX 150 Kg



▽ LIVELLO MINIMO DI
SOMMERSIBILITA'
▽ MINIMUM
SUBMERSIBLE LEVEL

Pos.	Codice	Descrizione	Materiale	Peso Kg
Pos.	Code	Description	Material	Weight Kg
A	--	Miscelatore Mixer		-
B+D+	PG60L6-OFAZ	Sistema di guida Guide system	Acciaio zincato Galvanized Steel	37
F+I				
C+H	TSP150-AZ	Sistema sollevam. Lifting system	Acciaio zincato Galvanized Steel	54
D+F+I	SOPG60-OFAZ	Dispositivi sistema guida Guide system component	Acciaio zincato Galvanized Steel	10
H	BSP150-AZ	Base traliccio soll. Lifting system base	Acciaio zincato Galvanized Steel	10